

# いしずえ

恵那北中学校 学校だより 第121号  
発行：平成23年1月11日(火)

「いしずえ」の名称は、校歌の一節「学ぶこと それは礎」から  
生涯学習の基礎を学ぶ生徒達の心と体の成長を願ってつけました。  
NOは創刊号以来の通番でつけております。

## 新年に思うこと 『新しい公共』としての役割

校長 田島英明

北中に赴任してまず願ったことは、本校の教育目標『求めて学び 鍛え合う』(校訓『求学修練』)をお題目に終わらせないで、実感できるようにして、一人一人が向上してくれることでした。

そこで、イチロー選手の言葉を紹介しました。『今、自分にできること、がんばれそうなこと、そういう積み重ねをしていかないと遠くの大きな目標は近づいてこない』という言葉です。

新年を迎え、子どもたちは、学校生活に様々な期待や夢・目標を抱いていると思います。是非この気持ち忘れずに、今、自分にできること、がんばれそうなこと、そういう積み重ねをして、校訓『求学修練』の精神でやりきってほしいと願っています。

校訓『求学修練』を掲げてスタートした北中は、今年4月で15年目を迎えます。笠周三町の中学校が一つになって、今の2年生と同じ年月を積み重ねてきました。15年目を迎えるに当たって、「北中とはどんな学校なのか」を今一度考えてみたいと思います。

三町のシンボリック的存在としての北中は、正に『新しい公共』として、昔の学校がそうであったように、地域の中核となって、地域住民のニーズに応えられる学校となる時期に来たと思います。

経済成長期は、みんなが役割分担をすることで、全ての面でより効率を上げることがめざしました。ですから、学校は公共教育施設として、「子どもを預かり、学力を付けるところ」となり、地域住民との関わりが薄くなっていきました。

しかし、今叫ばれている『新しい公共』として、地域集落が担ってきた相互扶助のための活動拠点になることが学校の役割に加わってきています。

住民が自分の関心のある分野で経験や能力を生かし、様々な関係者と協力しながら、個人では解決できない地域の様々な課題に自発的に取り組む活動は、新しい形の「公共」として求められていきます。

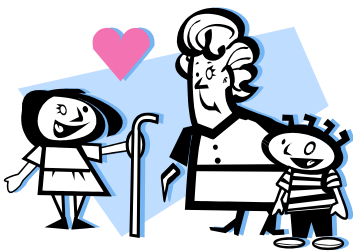
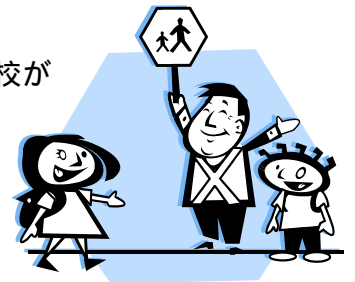
単に、学校を「子どもの教育活動の場」とするだけでなく、「地域課題を次世代の子どもも加えて考えていく場」にしていかなければ、地域の活性化は望めません。地域の方々に支えられ見守られて15年。短い期間ではありますが、これまでの先輩の足跡を振り返りながら、北中に期待された役割を果たすような取組を地域の方々と一緒に探っていこうと思います。

年末に、開校以来ずっと玄関の門松づくりを指導して下さっている遠藤さんとお話ししていて、校歌や校訓一つにしても、開校当時のこと(学校のめざす姿)を知らない人も多いと聞きました。地域の人と開校当時の思いをもう一度明らかにすることで、関心をもっと持っていただける学校になるのではないかと考えています。

家族みんなで、北中のことについて語れるようになってこそ、地域に愛される『新しい公共』になれると思います。

15年目の行事も考えています。どんなことでも結構ですので、開校当のことを知っておられる方は、北中までご連絡下さい。

皆さんの期待に添える「恵那北中学校」をめざしていきます。



時

# 校内駅伝大会 ～全チームが1時間を切る快挙！～

12月11日(土)に校内駅伝大会を開催し、1～3年生の男女混成による18チームが1区1.5km、2区2.3km、3区1km、4区1.5km、5区2.3km、6区3kmの計11.6kmで健脚を競い合いました。天候にも恵まれ、保護者の皆さんの声援を追い風にして、素晴らしい大会となりました。

<過去3年間の記録との比較>

年度	1位記録	55分以内にゴール	1時間以内にゴール	平均タイム
平成19年度	54分43秒	1チーム	10チーム	59分22秒
平成20年度	54分15秒	4チーム	15チーム	57分34秒
平成21年度	53分21秒	5チーム	17チーム	56分31秒
平成22年度	53分35秒	4チーム	全チーム	55分52秒

上位3チームのみなさん 丸数字は学年です。

チーム	優勝 11班	2位 3班	3位 4班
タイム	53分35秒	54分46秒	54分50秒
1区(1.5km)	池戸 舞	和田 真実	木全 奈由
2区(2.3km)	井戸 椋也	近藤 正希	伊藤 稜馬
3区(1.0km)	各務 文予	林 瑞萌	市川明香里
4区(1.5km)	長谷部幸大	可知奈々実	林 歩美
5区(2.3km)	柘植 将高	林 亮太	鈴村 和幸
6区(3.0km)	柘植 健太	林 隼輔	鷺見 優磨

区間賞のみなさん 丸数字は学年です。

区間	1区(1.5km)	2区(2.3km)	3区(1.0km)	4区(1.5km)	5区(2.3km)	6区(3.0km)
男子	鷺見 薫 (6分38秒)	鈴村 脩馬 (9分55秒)	林 峻輔 (4分36秒)	瀧瀬 勇樹 (6分50秒)	澤村 元希 (9分19秒)	鷺見 優磨 (11分40秒)
女子	林万梨乃 (6分53秒)	栗原 皐 (10分34秒)	池戸 優茄 (4分23秒)	樋田 紀花 (7分7秒)	相磯 幸歩 (11分20秒)	柘植映里佳 (14分25秒)

1区：鷺見薫くん、6区：柘植映里佳さんの記録は、区間新記録です。

また、豚汁の食材を届けていただいた保護者の皆様、前夜・早朝から豚汁づくりのお手伝いをいただいた保護者の皆様、走路員として生徒の安全を見守っていただいた保護者の皆様、本年度は2チームに増えましたが、生徒たちと一緒に走って元気を与えていただきましたランナーの皆様、グラウンドや沿道でご声援をいただいた保護者や地域の皆様に、厚く御礼申し上げます。ありがとうございました。



## 校内書き初め展・写生大会展のご案内

会期:1月11日(火)～15日(土)

会場:空中廊下、社会開放棟玄関付近

生徒たちが新年の誓いを筆でしたためた校内書き初め展、ならびに、写生大会展を下記のように開催します。お時間が許す限りご来校いただき、是非、生徒一人ひとりの作品を見ていただきたく、ここにご案内申し上げます。

- ・会 期 平成23年1月11日(火)～15日(土) 7:30～17:00
- ・会 場 書き初め展:空中廊下 写生大会展:社会開放棟玄関付近
- ・その他 社会開放棟玄関(体育館玄関)よりお入りください。
  - ・上記の時間帯ならいつ来ていただいても結構です。
  - ・ご出勤前にぶらりと寄っていただくのはいかがでしょうか?!
  - ・書き初めの作品には金賞・銀賞・銅賞があります。
  - ・写生大会の作品は、ここでの投票によって優秀賞が決定します。
  - ・写生大会投票用紙は、職員室にあります。職員に一声おかけください。

**ぜひご来校いただき投票ください!!**



## 資源回収にご協力ありがとうございました!

今年度の資源回収の収益結果が分かりましたので、お礼とともに結果をお知らせします。

保護者の皆様や地域の皆様の多大なるご協力のおかげで、下記のように買い取り収益と市からの奨励金をいただくことができました。これもひとえに皆様のおかげと心より感謝申し上げます。この収益金は、生徒の部活動等における大会参加費や登録料、緊急連絡メールシステム使用料等、有効に活用させていただきます。ありがとうございました。本年もどうぞよろしくお願い申し上げます。

<b>業者収益金総額</b>	<b>143,888円</b>	
(内訳)新聞紙	19,230kg	76,920円
雑誌	12,420kg	24,840円
ダンボール	5,570kg	27,850円
古布類	4,230kg	4,230円
アルミ缶	150kg	6,000円
1升ビン	176本	528円
ビールビン	264本	1,320円
ビールケース	11箱	2,200円
<b>市からの奨励金総額</b>	<b>207,250円</b>	予定
*奨励金は新聞紙・雑誌・ダンボール・古布類に対して出ます。		
<b>合計総額</b>	<b>351,138円</b>	

# 1月・2月の行事予定

1月			バス	2月			バス
1	土	元旦		1	火		16
2	日			2	水	特色化選抜出願	16
3	月			3	木		16
4	火	仕事始め		4	金		16
5	水			5	土	部活動 PTA 広報委員会	12
6	木			6	日		
7	金			7	月		16
8	土	バレー部新人戦		8	火		16
9	日	岐阜新聞学力テスト		9	水	特色化選抜試験	16
10	月	成人の日		10	木	新入生半日入学	16
11	火	始業式 校内書き初め・写生大会展	12	11	金	建国記念の日	
12	水	3年実力テスト	16	12	土		
13	木		16	13	日		
14	金		16	14	月		16
15	土	授業参観・学年懇談会*お弁当	15	15	火	PTA 執行委員会	16
16	日			16	水		16
17	月	振替休業日		17	木	特色化選抜合格発表	16
18	火	PTA 専門委員会	16	18	金	3年生を送る会	16
19	水		16	19	土	部活動	12
20	木		16	20	日		
21	金	3年生総合テスト	16	21	月	1・2年期末テスト *給食なし	12
22	土					3年愛校作業 *ハイキング給食	14
23	日			22	火	1・2年期末テスト	16
24	月		16	23	水	一般選抜出願	16
25	火		16	24	木		16
26	水		16	25	金	いしずえの会	16
27	木	職員会	16	26	土		
28	金		16	27	日		
29	土			28	月	職員会	16
30	日						
31	月		16				

インフルエンザと風邪にご注意を！！

昨年度は、新型インフルエンザが猛威をふるいましたが、これから季節インフルエンザや風邪も流行するやもしれません。特に、受験を控えた3年生にとってはこれからが最も健康管理の大切な時期です。どのご家庭も、手洗い、うがい、バランスの取れた食事、十分な睡眠にご留意ください。

